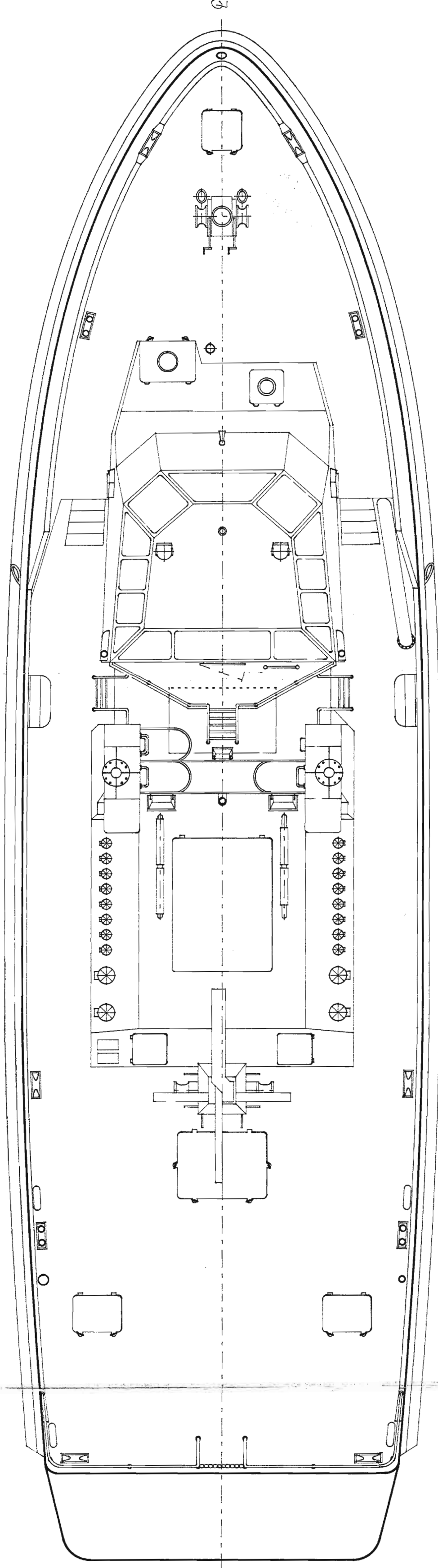
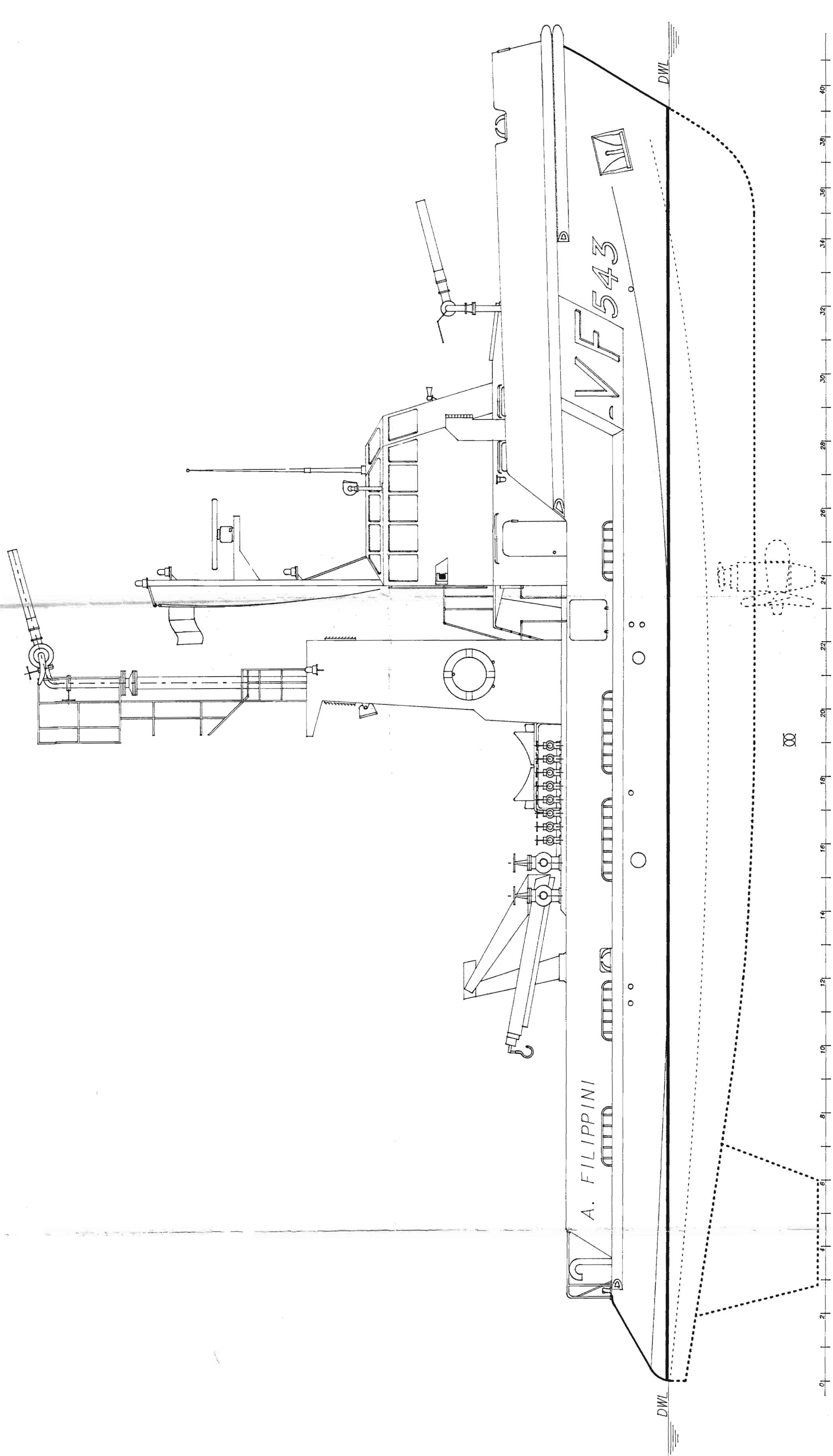




ALDO FILIPPINI

DAF



CARATTERISTICHE PRINCIPALI

- LUNGHEZZA F. T. m 22.56
- LUNGHEZZA FRA LE PP. m 21.43
- LARGHEZZA MAX m 5.78
- IMMERSIONE (SCAFO A P.C.) m 1.40
- IMMERSIONE MAX (PINNA) m 2.42
- DISLOCAMENTO A P.C. t 72
- POTENZA INST. cv 840
- VELOCITA' MAX. nd 13.2

Aggiornamento



**ORIONA NAVI**

ORIONA NAVI S.p.A.  
VIA CERVARIA, 30  
ORTONA (CI) - ITALY  
TEL. (085) 9062817  
FAX (085) 9062922

DI SEGNO N°. 83-A-201

PROGETTO  
**MODIFICHE M/B POMPA 543**

NOME

DATA 29/04/93

TITOLO

**PIANTA PONTE DI COPERTA**  
VISTA ESTERNA E

SCALA 1 : 50

DISEGNATORE  
**A.S.**

VISTO

COMMESSA  
**501-93**

A. TERMINE DI LESSE E' VIETATA. L'UTILIZZAZIONE LA RIPRODUZIONE E LA COMUNICAZIONE A TERZI DEL PRESENTE DISEGNO

Filippini

**SCHEDA UNITA' NAVALI - MBP VF 543**

TIPO	MBP (MOTOBARCAPOMPA)
CLASSE	BARCA ANTINCENDIO
NOMINATIVO INTERNAZIONALE	IYLI
NOME	MBP VF 543
CARATTERISTICHE/DIMENSIONI PRINCIPALI	LUNGH FT 22,56 M. - LARGH 5,78 M. - IMMERSIONE 1,40 M.
DISLOCAMENTO	72 TONNELLATE
VELOCITA'	MAX 12 NODI
AUTONOMIA	315 MIGLIA A VELOCITA' MASSIMA
TIPO DI PROPULSIONE	MOTORI DEUTZ TRAMMISSIONE SHOTTEL
POTENZA APPARATO MOTORE	DUE MOTORI DA 450 HP CADAUNO
GRU POPPIERA	IDRAULICA PM TIPO 3002 M - SOLLEVAMENTO KG 2000 A MT 5 SBRACCIO
EQUIPAGGIAMENTO LOCALIZZAZIONE	RADAR
ANTINCENDIO	N.2 POMPE ANTINCENDIO 800 LT/MIN
PORTO DI DISLOCAZIONE ABITUALE	ANCONA
COMANDO DI APPARTENENZA	VVF ANCONA